

# Cas #2 : Droit SOCIAL

Me Delesge, avocate  
collaboratrice spécialisée,  
accompagne sereinement ses  
clients avec Lexis PolyOffice®



\*L'innovation technologique au service du droit

**Lexis PolyOffice®**

La Legaltech\* au service du développement  
de votre cabinet d'avocats

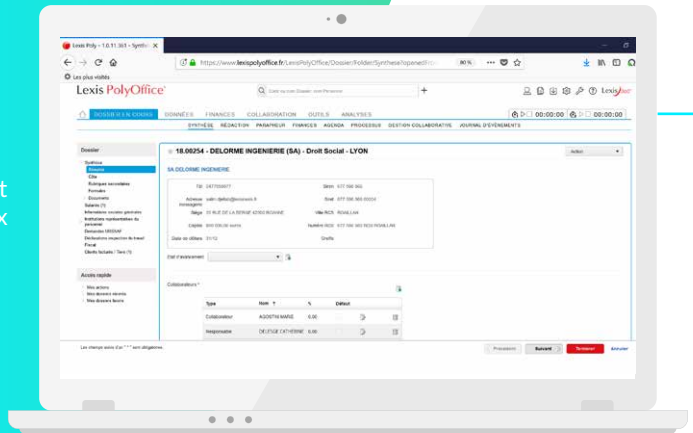
M. Dupuis, président de la société DELORME INGENIERIE, souhaite être accompagné pour **une procédure de licenciement**. Déjà client du cabinet Martin et Associés, il sollicite par email un rendez-vous avec **son conseiller habituel Me Martin**. A réception de cette demande, Me Martin va très simplement transmettre ce dossier à sa collaboratrice **Me Delesge**, spécialisée en droit social.



## LA GESTION COLLABORATIVE, UN GAIN DE TEMPS CONSIDÉRABLE POUR *Me Delesge*

Me Martin crée une tâche dans la gestion collaborative du logiciel LexisPolyOffice. Son assistante, organise un rendez-vous entre M. Dupuis et Me Delesge, grâce à l'agenda partagé du cabinet. Lexis PolyOffice dispose d'une **appli mobile**, elle est **informé en temps réel dans son agenda**.

Collaborez facilement et accédez en mobilité aux informations du cabinet



Me Delesge retrouve toutes les informations concernant M. Dupuis dans Lexis PolyOffice, le dossier permanent dispose de **22 types de dossiers**. Un réel atout du logiciel qui permet d'adapter l'arborescence à la nature du dossier traité.



## Me Delesge, DISPOSE DE 8 500 MODÈLES D'ACTES POUR RÉDIGER FACILEMENT

Me Delesge met en place pour le compte de son client la **procédure de licenciement pour faute grave d'un salarié non protégé avec mise à pied conservatoire** avec le **module de rédaction d'actes intégré au logiciel Lexis PolyOffice**. Ce module permet d'**automatiser la génération de documents** en fusionnant les éléments du dossier permanent (*informations sur l'entreprise et celles qui concernent le salarié*) avec son acte et tous les documents qui en découlent.

Le logiciel intègre un **système de processus automatique** qui permet de **détailler chaque étape** de la procédure (*la chronologie à suivre, les actions à mener...*) et **intègre les durées légales** pour chacune d'elles.

**Lexis PolyOffice propose automatiquement** à partir de la spécialité du dossier la **bible d'actes correspondante**, dans ce cas précis **"Droit Social"**.

Le module propose une **liste des séquences** pour la **procédure de licenciement pour faute grave** et donne automatiquement accès aux **modèles adéquats** pour ce type de licenciement.

Lexis PolyOffice propose toutes les actions possibles à Me Delesge, à partir de ce cas précis. Ce qui lui permet d'accéder à la liste de **tous les courriers types** liés à cette procédure de licenciement (*lettre de convocation, courriers de notifications au salarié...*).



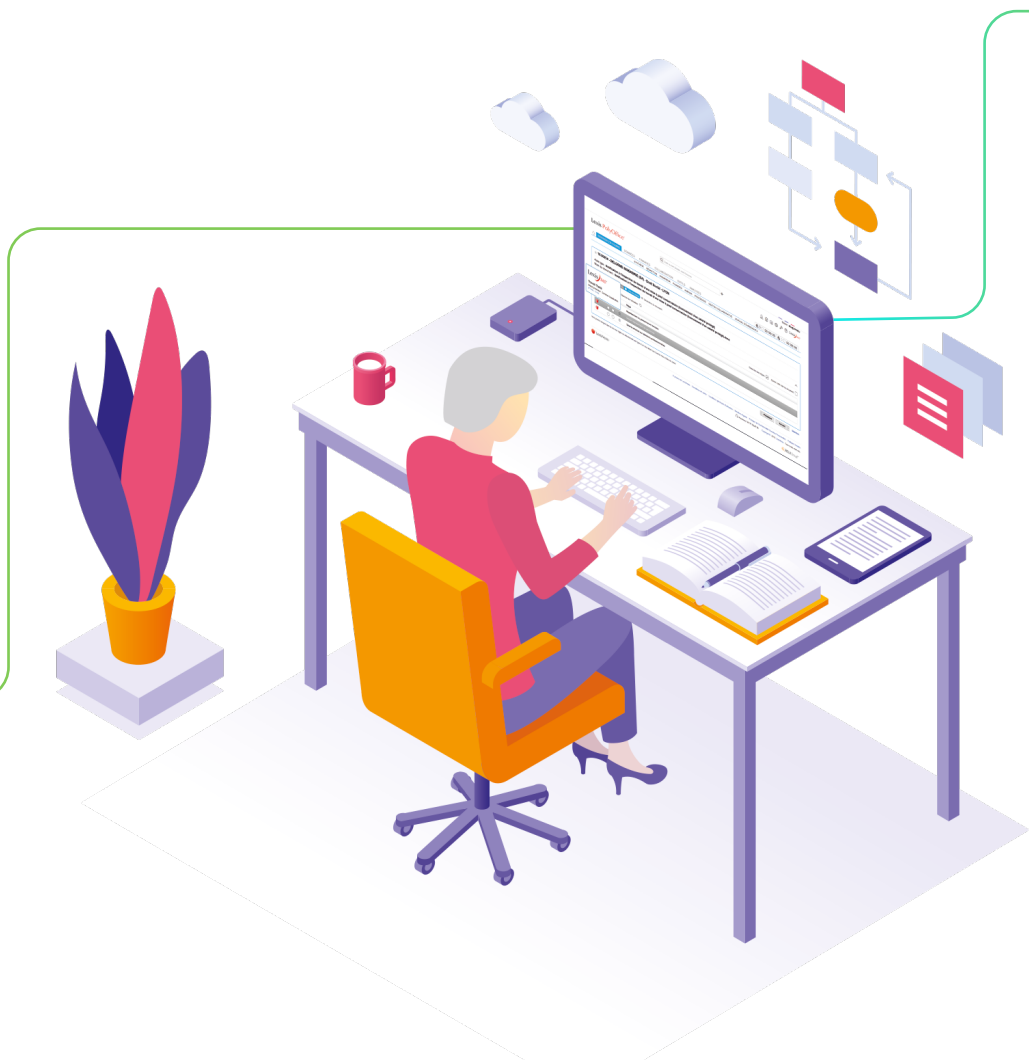
# 3

## L'ENRICHISSEMENT ÉDITORIAL DES MODÈLES, UN RÉEL ATOUT POUR *Me Delesge*

Chaque modèle de Lexis PolyOffice dispose en première lecture de la date de fraîcheur de l'acte. Pour attirer l'attention de Me Delesge sur **les derniers changements apportés et textes modifiés, tous les éléments sont synthétisés en haut du document consulté.**

En utilisant le rédacteur d'actes du logiciel, Me Delesge profite pleinement du **dossier permanent** qu'elle tient à jour avec les données de son client. Elle peut **générer les documents rapidement et sans risque d'erreur.** Toutes les informations s'implémentent directement dans ses documents sans ressaisie.

**Le clausier disponible** dans le logiciel permet à Me Delesge **par un système de questions / réponses et de faits déduits de choisir les clauses les plus adaptées** au cas de son client.



5

## Me Delesge SÉCURISE SA RÉDACTION ET FIABILISE SES CHOIX JURIDIQUES

Grâce à son abonnement à la base documentaire Lexis 360®, Me Delesge fiabilise davantage ses choix juridiques. **Elle profite des milliers de liens disponibles vers les commentaires des JurisClasseur, les décisions de jurisprudence...** Elle peut ainsi **conforter ses choix, expliquer** à son client la ou les options juridiques et justifier celle retenue.

Les informations disponibles dans Lexis 360® sont accessibles d'un simple clic.



**Une fois le processus de création terminé, Me Delesge génère les documents pour son client en quelques secondes.**

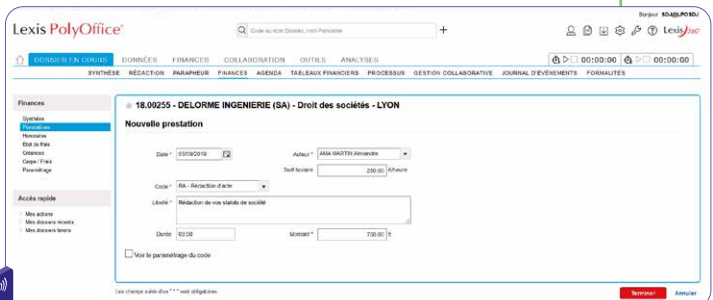
Elle n'a plus qu'à les enregistrer dans le parapheur du dossier de M. Dupuis. Elle peut facilement transmettre par email les différents courriers au service RH de la société Delorme Ingénierie.

W

6

## POUR FACTURER, Me Delesge CHOISIT LE MODE DE FACTURATION ADÉQUAT

Avec Lexis PolyOffice, Me Delesge dispose de tous les modes de facturation (au forfait, au temps passé...). **Elle choisit parmi les nombreuses options qui s'offrent à elle, celle la plus adaptée au cas traité.**



# Retrouvez tous les cas pratiques et témoignages clients Lexis PolyOffice®

## Découvrez toutes les fonctionnalités indispensables au quotidien

Gestion de dossiers • Gestion de clientèle • Agenda  
• Gestion collaborative • **Rédaction d'actes** • **Registre de mouvements** • **Gestion de titres** • Facturation  
• Pilotage financier • **Extranet**



Pour réussir votre transformation digitale,  
demandez une démo !

**[boutique.lexisnexis.fr](http://boutique.lexisnexis.fr) - 01 71 72 47 70**

*(rubrique logiciels)*

Plus d'infos ?

[www.lexisnexis.fr/produits/lexis-polyoffice](http://www.lexisnexis.fr/produits/lexis-polyoffice)